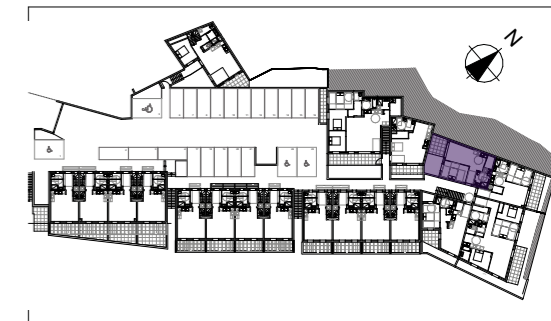


Les Reflets de Fonvieille

— ROGNES —

10 rue Fontvieille
13840 ROGNES

Bâtiment : C



APPARTEMENT DE 2 PIECES

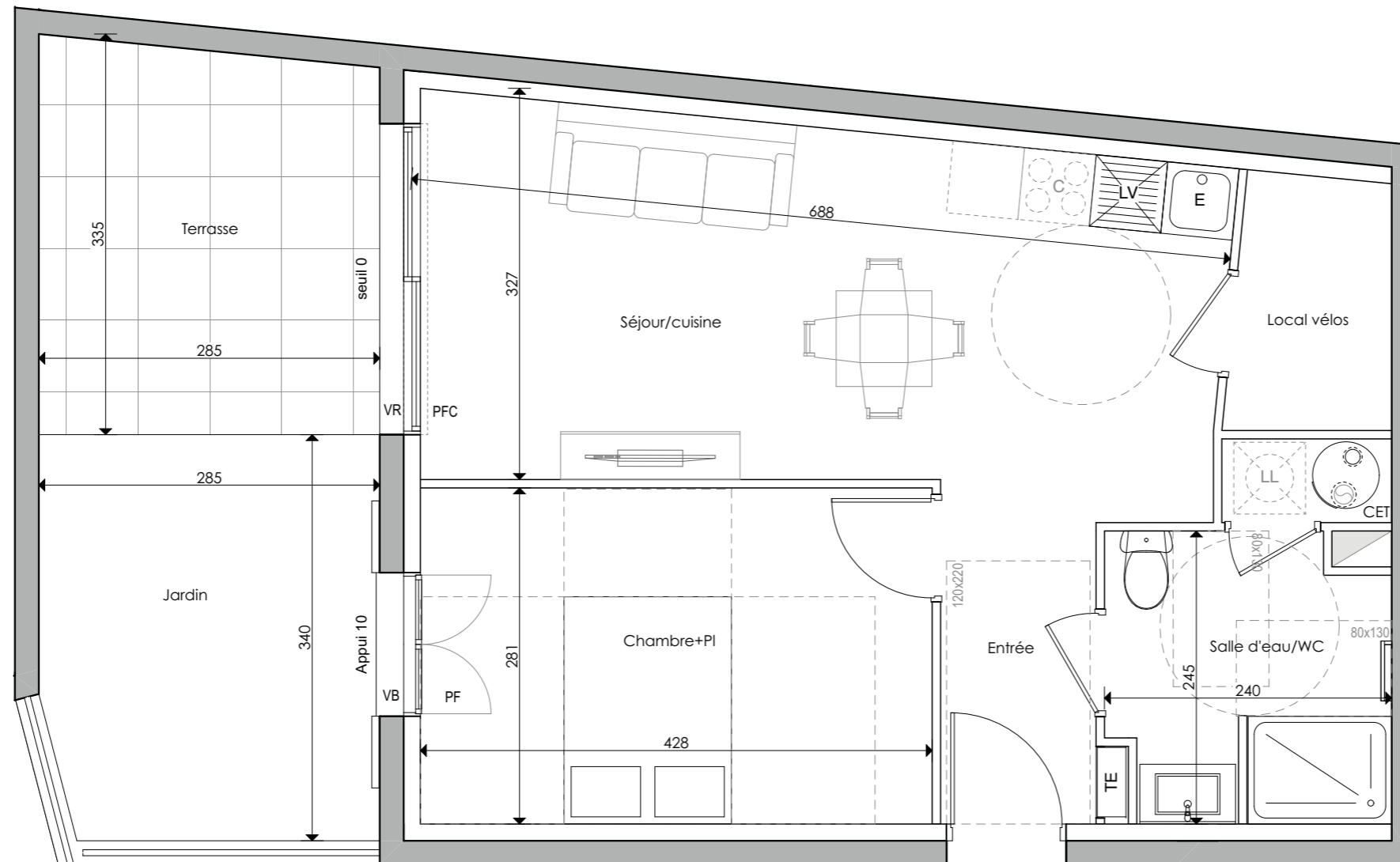
RDC N°C01

Entrée	3,28
Séjour/cuisine	20,58
Chambre+PI	12,02
Salle d'eau/WC	5,41
CET	0,99
Local vélos	2,79

SURFACE TOTALE HABITABLE 45,07 m²

SURFACE TERRASSE 9,15 m²

SURFACE JARDIN 9,51 m²



LEGENDE

PFC :	PORTE - FENETRE COULISSANTE	TE :	TABLEAU ELECTRIQUE
F	FENETRE		SECHE SERVIETTE
F.av	FENETRE allège vitrée		RADIATEUR
PF	PORTE - FENETRE	EV	EVIER
VB	VOLET BOIS	R	REFRIGERATEUR
	FAUX-PLAFOND, SOFFITE	LL	LAVE LINGE
CET	CHAUFFE EAU THERMODYNAMIQUE	LV	LAVE VAISSELLE
		C	CUISSON

Les surfaces de placards des chambres sont intégrées dans les surfaces des chambres

Hauteur sous plafond des pièces principales sauf mention particulière : 2.50 m

Date d'édition	Date de modification
07/11/2025	

Des modifications sont susceptibles d'être apportées à ce plan en fonction des nécessités techniques de la réalisation, tant en ce qui concerne les dimensions libres, que l'équipement. Les surfaces et hauteurs sous plafond indiquées sont approximatives. Les retombées, soffites, faux plafond, ainsi que l'emplacement des équipements sanitaires ne sont pas tous figurés ou le sont à titre indicatif et sont susceptibles d'évoluer en situation et en dimensions.

* Les emplacements dévolus aux équipements ménagers et à ceux liés au lavage du linge sont représentés sur le plan de vente en correspondance avec les différents raccordements nécessaires en électricité et en eau, aucun de ces éléments n'est fourni, à l'exception de l'évier sur meuble suivant descriptif.

Echelle: 0 0,5 1m

