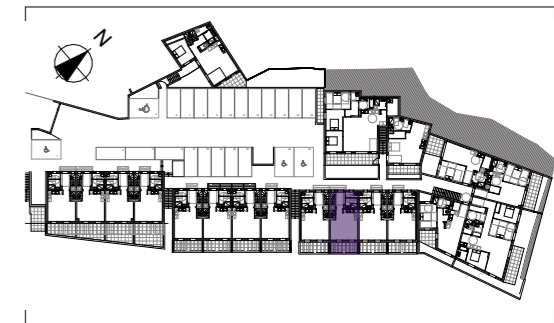


Les Reflets de Fonvieille

— ROGNES —

10 rue Fontvieille
13840 ROGNES

Bâtiment : B3



APPARTEMENT DE 3 PIÈCES

DUPLEX N°B3-10

| Rez-de-chaussée | |
|---------------------------------|-----------------|
| Entrée | 4,25 |
| Séjour/cuisine | 22,63 |
| Salle d'eau 1 | 3,72 |
| WC 1 | 1,99 |
| CET | 1,37 |
| Total | 33,96 m² |
| R+1 | |
| Chambre 1+PI | 14,32 |
| Chambre 2+PI | 10,75 |
| Salle d'eau 2 | 3,29 |
| Dégagement | 3,01 |
| WC 2 | 1,50 |
| Total | 32,87 m² |
| SURFACE TOTALE HABITABLE | 66,83 m² |
| SURFACE TERRASSE | 8,77 m² |

| LEGENDE | | | |
|---------|-----------------------------|------|--------------------|
| PFC : | PORTE - FENETRE COULISSANTE | TE : | TABLEAU ELECTRIQUE |
| F | FENETRE | SS : | SECHE SERVIETTE |
| F.av | FENETRE allège vitrée | R : | RADIATEUR |
| PF | PORTE - FENETRE | EV | EVIER |
| VB | VOLET BOIS | R | REFRIGERATEUR |
| FF | FAUX-PLAFOND, SOFFITE | LL | LAVE LINGE |
| CET | CHAUFFE EAU THERMODYNAMIQUE | LV | LAVE VAISSELLE |
| | | C | CUISSON |

Les surfaces de placards des chambres sont intégrées dans les surfaces des chambres
Hauteur sous plafond des pièces principales sauf mention particulière : 2.50 m

| | |
|----------------|----------------------|
| Date d'édition | Date de modification |
| 07/11/2025 | |



Des modifications sont susceptibles d'être apportées à ce plan en fonction des nécessités techniques de la réalisation, tant en ce qui concerne les dimensions libres, que l'équipement. Les surfaces et hauteurs sous plafond indiquées sont approximatives. Les retombées, soffites, faux plafond, ainsi que l'emplacement des équipements sanitaires ne sont pas tous figurés ou le sont à titre indicatif et sont susceptibles d'évoluer en situation et en dimensions.

* Les emplacements dévolus aux équipements ménagers et à ceux liés au lavage du linge sont représentés sur le plan de vente en correspondance avec les différents raccords nécessaires en électricité et en eau, aucun de ces éléments n'est fourni, à l'exception de l'évier sur meuble suivant descriptif.

