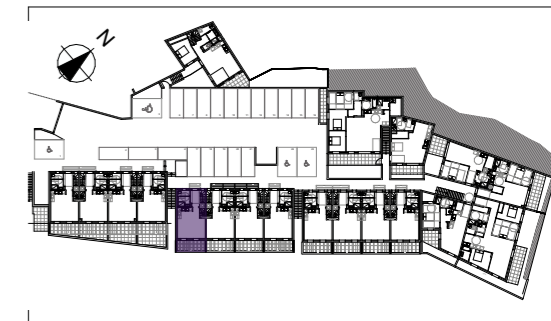


# Les Reflets de Fonvieille

ROGNES

10 rue Fontvieille  
13840 ROGNES

Bâtiment : B2



APPARTEMENT DE 3 PIÈCES

DUPLEX N°B2-05

**Rez-de-chaussée**

Entrée	4,27
Séjour/cuisine	22,62
Salle d'eau 1	3,72
WC 1	1,99
CET	1,37
<b>TOTAL</b>	<b>33,97 m<sup>2</sup></b>

**R+1**

Chambre 1+PI	14,32
Chambre 2+PI	10,75
Salle d'eau 2	3,29
Dégagement	3,01
WC 2	1,50
<b>TOTAL</b>	<b>32,87 m<sup>2</sup></b>

**SURFACE TOTALE HABITABLE** 66,84 m<sup>2</sup>

**SURFACE TERRASSE** 8,77 m<sup>2</sup>

LEGENDE			
PFC :	PORTE - FENETRE COULISSANTE	TE :	TABLEAU ELECTRIQUE
F	FENETRE	SS :	SECHE SERVIETTE
Fav	FENETRE allège vitrée	R	RADIATEUR
PF	PORTE - FENETRE	EV	EVIER
VB	VOLET BOIS	R	REFRIGERATEUR
FAUX-PLAFOND, SOFFITE		LL	LAVE LINGE
CET	CHAUFFE EAU THERMODYNAMIQUE	LV	LAVE VAISSELLE
		C	CUISSON

Les surfaces de placards des chambres sont intégrées dans les surfaces des chambres  
Hauteur sous plafond des pièces principales sauf mention particulière : 2.50 m

Date d'édition	Date de modification
07/11/2025	



Des modifications sont susceptibles d'être apportées à ce plan en fonction des nécessités techniques de la réalisation, tant en ce qui concerne les dimensions libres, que l'équipement. Les surfaces et hauteurs sous plafond indiquées sont approximatives. Les retombées, soffites, faux plafond, ainsi que l'emplacement des équipements sanitaires ne sont pas tous figurés ou le sont à titre indicatif et sont susceptibles d'évoluer en situation et en dimensions.

\* Les emplacements dévolus aux équipements ménagers et à ceux liés au lavage du linge sont représentés sur le plan de vente en correspondance avec les différents raccords nécessaires en électricité et en eau, aucun de ces éléments n'est fourni, à l'exception de l'évier sur meuble suivant descriptif.

